

L'association
les Amis du Théâtre Chignolo

Présente
2ème
Festi MARIONNETTES

Les TOUPITCHOUN'S



Dimanche 14 juin 2015

385 chemin du Cros 13610 Le Puy Ste Réparate

Mail : chignolo@free.fr
Tél : 04 42 61 90 36

www.theatre-chignolo-guignol.com

Présentation du projet

FESTI MARIONNETTES 2 Les TOUPITCHOUN'S

Suite au succès rencontré lors du festi marionnettes « les toupitchoun's » en juin 2014, les Amis du Théâtre Chignolo_réitérent la manifestation en juin 2015.

Pour cette deuxième édition, plusieurs axes seront à l'honneur :

- Préfiguration du festi 2 par la présentation d'un spectacle de marionnettes créé dans le cadre des temps d'activités périscolaires du Puy Ste Réparate et qui sera élaboré au cours du 2^{ième} trimestre 2015
- Le festival proprement dit s'organisera autour de deux points forts :
 - La défense de la tradition marionnettique avec la présence des 2 personnages de **Guignol** et de **Polichinelle** véritables représentants du patrimoine de la marionnette française.
 - La valorisation de spectacles de marionnettes spécialement destinés à la **toute petite enfance** (à partir d'un an)

Programme spectacles par trois compagnies professionnelles :

Cie **Théâtre Pas Sage** St Goin (64) « *Le Tonneau* » Polichinelle (marionnettes à gaine)

Cie **Théâtre Chignolo** Le Puy Ste Réparate « *La Bistanclaque* » Guignol (marionnettes à gaine)

Cie **Brakabrik Théâtre** Manosque « *Drame chez les éléphants* » (marionnettes à vue)

- Une **exposition** retracera l'histoire de **Guignol** et fera redécouvrir **Polichinelle**, ses origines et son histoire.

Un aperçu de différentes marionnettes du monde asiatique sera l'occasion d'admirer la beauté de ces personnages et la complexité de leur manipulation.

Une autre partie sera consacrée à une série de documents **vidéo** sur les marionnettes à travers le monde (Japon, France, Slovénie, Chine). Quatre films de 15minutes seront projetés en permanence pendant toute la durée du festival.

Cette **exposition** sera ouverte pendant toute la semaine précédent le festival. Les visites seront commentées et agrémentées par des démonstrations de manipulation de diverses techniques de marionnettes.

Comme le précédent, l'objectif de cet évènement est de s'adresser et de réunir le jeune public du bassin de vie du Val de Durance étendu au Vaucluse- Le Puy Ste Réparate, St Estève, Venelles, Meyrargues, Peyrolles, Pertuis...

Des animations sont prévues entre chaque spectacle pour partager un moment festif avec le public enfant et adulte.

Le lieu du festival, situé entre St Canadet et le Puy Ste Réparate comportera une petite salle de spectacles, un petit chapiteau et un petit barnum où se dérouleront les différents spectacles.

Un grand hangar aménagé accueillera l'exposition.

Cette deuxième édition porte en elle la volonté de garder un **caractère populaire** et souhaite faire découvrir et partager au plus grand nombre de visiteur, cet art millénaire qu'est la marionnette.

Les spectacles

Polichinelle

Le Tonneau

Théâtre Pas Sage

(Saint Goin 64)

Guignol

La bistanclaque

Théâtre Chignolo

(Le Puy Ste Réparade)

Petite enfance

Drame chez les éléphants

Brakabrik Théâtre

(Manosque)

En préfiguration du festival
présentation du spectacle réalisé dans le cadre
des temps d'activités périscolaires
de la municipalité du Puy Ste Réparade

Théâtre Pas Sage

Le théâtre Pas Sage est une compagnie professionnelle depuis 1989.

Dans le respect **marionnette-tradition-manipulation**, le Théâtre Pas Sage crée ses propres spectacles, redonne sa place à **Polichinelle**, personnage populaire, et le remet en lumière.

La technique de la marionnette à gaine, bien maîtrisée, insuffle une osmose entre manipulateurs, marionnettes et public.

Par la suite, la cie apporte un renouveau dans ses créations par la présence de marionnettes taille humaine et de muppets.

Le Théâtre Pas Sage a déjà été invité à jouer en Angleterre, Taiwan, Pays de Galle, Italie, Espagne, Belgique, Portugal, Slovaquie

Le Tonneau

(pièce du répertoire de Polichinelle-19^{ème} siècle)

(Marionnettes à gaine à partir de 5 ans,
durée 45minutes)

Polichinelle l'insatiable a soif,
démensurément soif.
Seul un tonneau de vin peut faire l'affaire,
à condition de ne point le payer!
C'est bien sûr compter sans l'avidité du
vigneron et le maléfice qu'il introduit
dans le tonneau.
Ce tonneau, objet de convoitise, renferme
alors des surprises mordantes.
Ainsi fait, qui a dit que Polichinelle était
marionnette à se rendre sans combattre!
Ah ! Ah, c'est bien mal le connaître!



Théâtre Pas sage : 1, chemin de la Cabette 64400 Saint Goin

www.marionnettes-pas-sage.com

marionnettes-pas-sage@orange.fr

05 59 34 86 20

Le Théâtre Chignolo

Gui Baldet découvre le personnage de Guignol avec son bâton qui résistait, sous le préau de l'école.

Dès l'âge de 20 ans il sillonne les routes de France avec son castelet,. Marionnettiste nomade, il fait découvrir Guignol dans la tradition de ses personnages et de leur révolte, tout en y apportant une modernité, révélant ainsi l'actualité des thèmes de ce théâtre.

En 1980, il s'installe à Aix en Provence, crée le Théâtre Chignolo 6 ans plus tard, élargissant ainsi sa diffusion aux scènes plus importantes notamment grâce à Philippe Foulquié, qui le soutiendra dans son travail.

Il poursuit ses tournées à travers l'Europe et au-delà : Canada, Maroc, Indonésie..

Il reste un défenseur acharné du personnage populaire de Guignol si souvent galvaudé et dénaturé par les marchands. Symbole de révolte et de satire face aux puissants au XIX^{ème}, censuré pour sa liberté de ton, il lui donne une parole libre et joue en complicité permanente avec le public contre toute autorité.



La bistanclaque

(Marionnettes à gaine, à partir de 5 ans, durée 30 minutes)

Ce jour là, l'huissier vient réclamer à Guignol le paiement de ses dettes. Sous la menace de se faire saisir sa bistanclaque, Guignol rosse le juge et avec l'aide de Gnafron emporte la bistanclaque à la cave pour la soustraire aux créanciers. Mais la cave est habitée. Et ce ne sont pas que des rats. Aïe ! Aïe ! la cave se rebiffe !

Théâtre Chignolo : Maison des Associations, 52 avenue de la bourgade,
13610 Le Puy Ste Reparade

www.theatre-chignolo-guignol.com

<mailto:Chignolo@free.fr>

04 42 61 90 36

Brakabrik théâtre

Le BRAKABRIK Théâtre est une compagnie de théâtre de marionnettes professionnelle depuis 1979.

Installée à Manosque depuis 1997, cette compagnie créée par Julie Dourdy, s'intéresse plus particulièrement au jeune public et même au très jeune public (à partir de 1 an). Eh ! oui les bébés peuvent être spectateurs, ils ont de l'imagination, de l'humour, et une grande sensibilité.

Attention, fragiles !



Drame chez les éléphants

(Marionnettes à vue, pour enfants de 1 à 5 ans, durée 40 minutes)

Dans une famille constituée d'un père éléphant, d'une mère éléphant, d'un petit éléphant nommé Jalmar, le désordre s'installe dans la maison : la légendaire mémoire d'éléphant fait défaut ce matin là...d'où le départ de Jalmar vers une quête impossible ou presque : trouver ce que son père a oublié. Des rencontres sur le chemin pourraient l'aider...mais tous ont autre chose à faire. Enfin le dénouement est inattendu pour Jalmar, mais bien agréable pour tous ! L'aventure valait la peine d'être vécue

Brakabrik Théâtre : Théâtre la Fourmi - 6 rue d'Aubette 04000 Manosque

www.julie-dourdy.com

mail : brakabrik.theatre@club-internet.fr 04 92 72 90 42

L'exposition marionnettes

présente

L'histoire de Guignol : plus de 70 marionnettes du 19^{ème} siècle à nos jours, documents anciens, gravures, albums...

L'origine de Polichinelle : Pulcinella, Polichinelles, historique (17^{ème} siècle) reproductions de documents anciens, gravures, photos..

Marionnettes asiatiques : une soixantaine de marionnettes anciennes et contemporaines Thaïlande, Chine, Vietnam...

Un espace de projections vidéo :

« LES MARIONNETTES A TRAVERS LE MONDE »

Une série de documents vidéo / 4 films de 15 mn

Filmés et réalisés par Julie Dourdy

lors de Festivals Internationaux de Marionnettes

(Les Productions de LA FOURMI)

NAGOYA – IDA – TOKIO – Japon

CHARLEVILLE-MEZIERES - France

LJUBJANA – Slovénie

CHENGDU – Chine

Polichinelle



Polichinelle : « *Quand je marche, la terre tremble. C'est moi qui conduit le soleil* »

On estime que Polichinelle est issu de la « *comedia dell'arte* » du personnage Pulcinella même si les deux personnages diffèrent physiquement.

Polichinelle le parisien, inventé par Briocci vers 1670 (francisé en Brioché) arracheur de dents sur le Pont Neuf de Paris, est difforme (bossu, nez crochu) et porte des vêtements bariolés alors que l'italien est droit et porte une tunique blanche. Polichinelle est vif, parfois menteur, mal embouché mais on s'amuse avec ses boutades. Il ne respecte aucune puissance, bastonne le commissaire et assomme le diable....

Guignol



Guignol : « *Moi si j'étais maître, je n'aurai point de domestique* »

Guignol est né en 1808 à Lyon d'un ouvrier canut, Laurent Mourguet.

Le théâtre Guignol était un spectacle populaire dans lequel la contestation avait une part active et où la clientèle trouvait le reflet de ses soucis. Il subit la censure par son esprit critique où il catalysait tous les bonheurs et malheurs du peuple.....

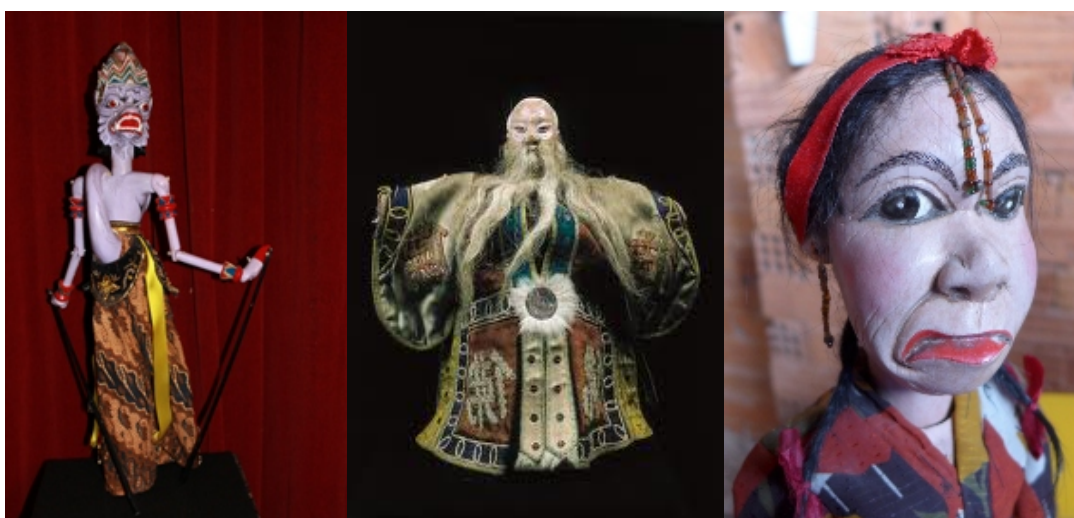
Aperçu marionnettes asiatiques



Birmanie

Vietnam

Indonésie



Indonésie

Chine

Indonésie

Les marionnettes à travers le monde

Documents video

A l'occasion de Festivals Internationaux de Théâtres de Marionnettes
tels qu'ils existent à travers le monde,
souvent organisés par l'Unima (Union Internationale de la Marionnette),
il m'a été donné de pouvoir filmer des spectacles
présentés par des Compagnies professionnelles du monde entier,
témoignage à travers une quarantaine de pays d'un art bien vivant.

S'il existe un art universel, c'est bien le théâtre de marionnettes.
On le trouve dans pratiquement tous les pays du monde,
qu'il mette en scène des contes, ou des histoires,
qu'il soit destiné aux enfants ou aux adultes,
ce théâtre là nous parle de nous et des autres,
et nous montre le monde tel qu'il est,
avec ses cultures différentes, ses mythologies, ses rêves,
ses espoirs ou ses constats.

Il se montre drôle, poétique, satyrique,
attendrissant, politique,
sombre, voire cruel.

C'est un théâtre dans tout ses états y compris ses états d'âme ...

A travers 4 montages de 15 à 20 mn, vous verrez tous ces théâtres
Tchèque, Russe, Bulgare, Français, Indien, Chinois, Taiwanais, Japonais,
Coréen, Espagnol, Italien, Belge, Anglais, Canadien ...

Ces images montrent des théâtres traditionnels,
et des formes de théâtre plus contemporaines voire de recherche.